



DR. MED. DENT.  
**RAIMOND GANN**  
ZAHNHEILKUNDE  
PROPHYLAXE

### **Sehr geehrte Patientin, sehr geehrter Patient,**

wie heute besprochen, müssen wir einen Ihrer Zähne wurzelbehandeln. Dies bedeutet vereinfacht die schmerzlose Entfernung des erkrankten Zahnmarks sowie die Säuberung aller Hohlräume mit anschließendem bakteriendichten Verschluss.

In diesem Teilbereich der Zahnmedizin sind in den letzten Jahren erhebliche Fortschritte erzielt worden. So haben mehrere Studien bei herkömmlicher Technik eine Erfolgsquote von ca. 60% ergeben, bei Spezialisten stieg die Erfolgsquote auf über 90% an.

Ich kann Ihnen eine solche Spezialisten-Wurzelbehandlung anbieten und empfehlen. Sorgfältig wurzelbehandelte Zähne bleiben weiß und schmerzen nicht, vielmehr können Sie auch weiterhin mit Ihrem eigenen Zahn kauen, lachen und sprechen. Ihr Zahn kann also mit sehr großer Wahrscheinlichkeit langfristig erhalten werden. Den erheblichen Mehraufwand an Zeit und Material gegenüber einer herkömmlichen Wurzelbehandlung, wie sie die Krankenkasse definiert, muss ich privat in Rechnung stellen.

Als Entscheidungshilfe werde ich Ihnen die Vorteile der Spezialisten-Methode anschließend detailliert erläutern.

# **MIKRO ENDO DON TIE**

Zögern Sie nicht, mich nochmals persönlich anzusprechen, falls Ihnen noch etwas unklar sein sollte.

Mit freundlichen Grüßen

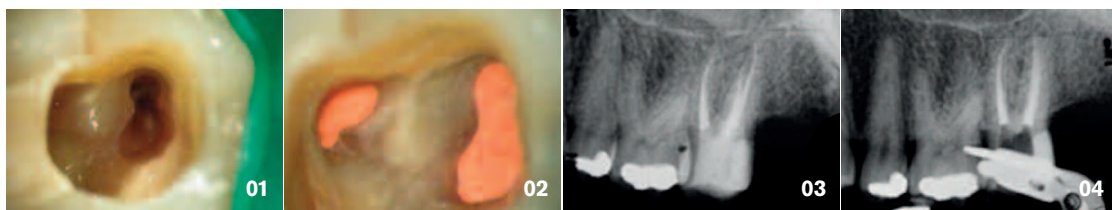
**DR. RAIMOND GANN**

// WAHLEISTUNG

1

**// Was umfasst eine Spezialisten-Wurzelbehandlung im Vergleich zu einer Kassen-Wurzelbehandlung ?**

- \_ ein Mikroskop mit bis zu 20-facher Vergrößerung und Xenon-Licht
- \_ eine Vielzahl darauf abgestimmter Instrumente
- \_ Kofferdam-Spanngummi-Applikation zur besseren Darstellung des Arbeitsfeldes
- \_ Ultraschall-Instrumentenspitzen zur besseren Wurzelkanalfindung und Wurzelkanalöffnung
- \_ elektrometrische Kanallängenbestimmung (Root ZX)
- \_ Erweiterung und Bearbeitung der Wurzelkanäle mit Einweg-Instrumenten aus Nickel-Titan (Mtwo, BioRace) mit einem drehmomentgesteuerten Mikromotor (Endo-IT)
- \_ bakteriendichte dreidimensionale Versiegelung der Wurzelkanäle mit warmer Guttapercha (horizontale Kondensationstechnik (Obturation Unit))
- \_ adhäsive, d.h. geklebte Aufbaufüllung als Abschluss



- 01** Mikroskopische Darstellung aufbereiteter Kanaleingänge
- 02** Mikroskopische Darstellung versiegelter Wurzelkanäle
- 03** Röntgenaufnahme vor der Spezialisten Wurzelbehandlung
- 04** Röntgenaufnahme während der Behandlung